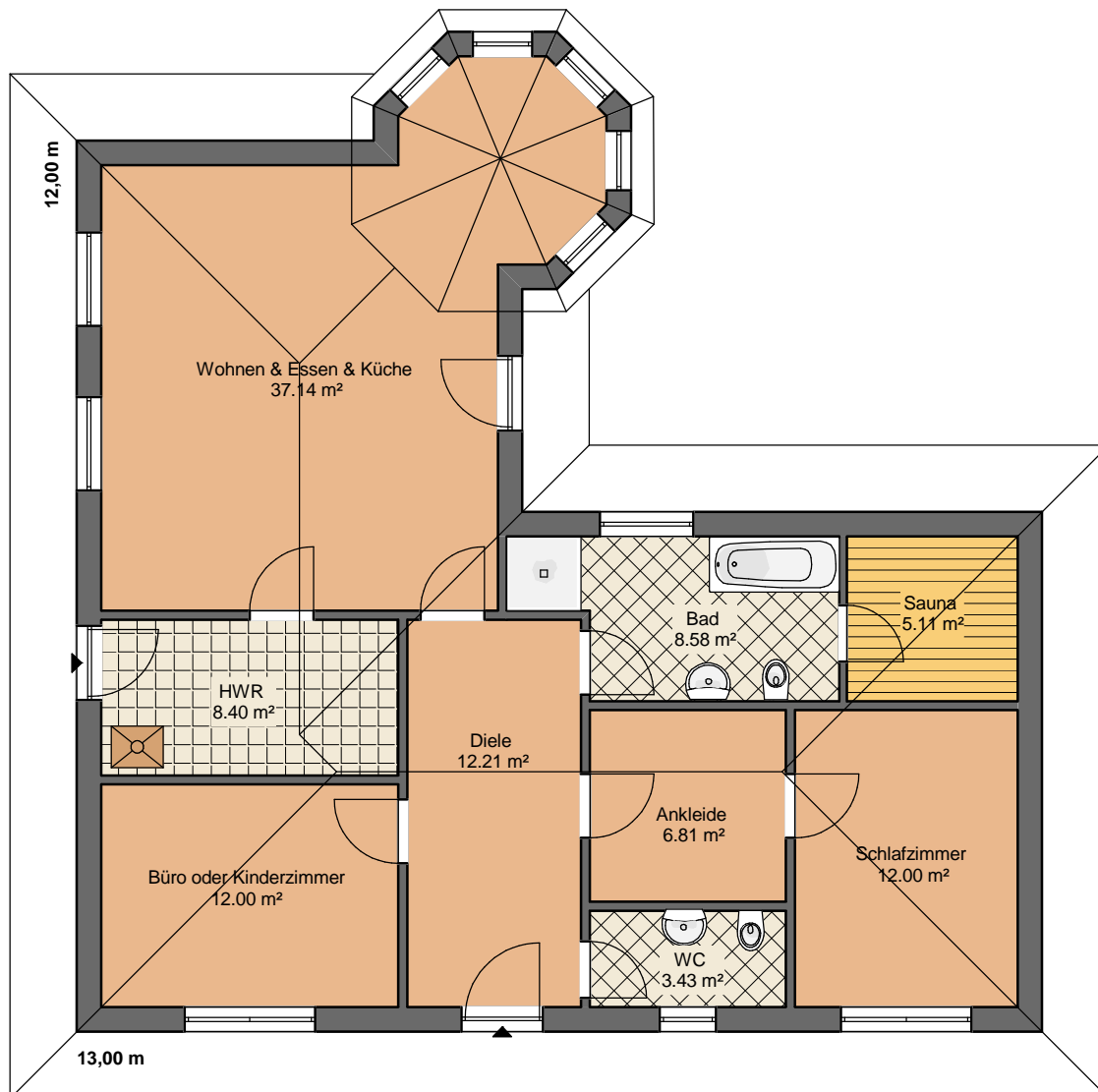


Winkelbungalow Typ 106

- Wohnfläche: 105,69 m²
- bebaute Fläche: 127,73 m²
- Dachneigung: 25°
- Dachneigung Turm: 38°
- Dachüberstand: 75 cm
- Dachüberstand Turm: 30 cm
- Putz- & Klinkerfassade
- frostfreie Gründung
- Fundamente und Bodenplatte in WU-Beton
- individuelle Planung möglich



Bramming Haus GmbH
Hönowerstraße 49 in 12623 Berlin

T: 030-56592600 H: 0172-9715730 E: info@bramming-haus.de W: www.bramming-haus.de